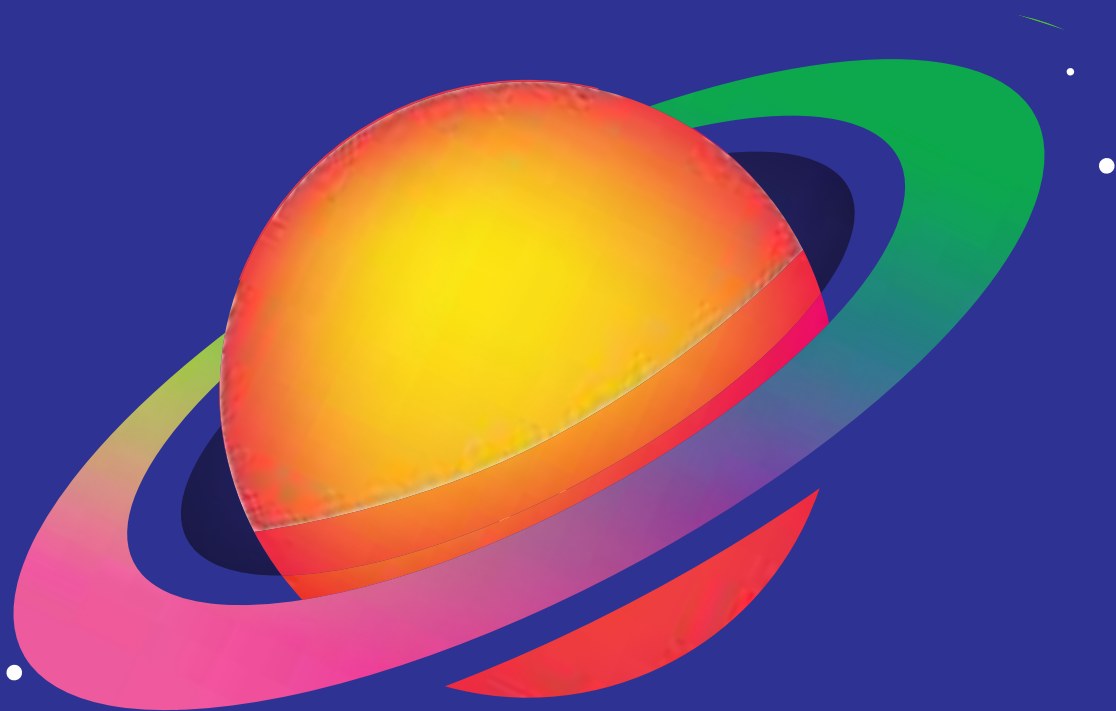


# !POC!

---



## DOSSIER TECHNIQUE

---

salle de spectacle  
parvis des Arts / 94140 Alfortville

0 1 58 73 29 17  
[www.lepoc.fr](http://www.lepoc.fr)

*Alfortville*

**Corinne.Pulicani**

Directrice 01 58 73 29 17 / cpulicani@lepoc.fr

**Anthony Marlier**

Directeur technique 01 58 73 28 13 – 06 17 83 76 83 / amarlier@lepoc.fr

**Jorge DOS SANTOS**

Régisseur principal / plateau 01 58 73 28 22 / jdossantos@lepoc.fr

**Gérôme Guerit**

Technicien audiovisuel / gguerit@lepoc.fr

# LA SALLE EN QUELQUES CHIFFRES

---

- jauge public 410 places
  - plateau 22 m sur 14 m
  - ouverture du cadre de scène 16 m
  - hauteur du cadre de scène 7 m
  - revêtement du sol du plateau tapis de danse noir de 2 m de largeur de jardin à cour ou plancher sur double lambourrage
  - accès décor direct plateau
  - pendrillonnage à l'italienne
  - rideau d'avant scène velours rouge ouverture à la grecque avec commande au pupitre et en régie
  - rideau au lointain velours noir ouverture à la grecque avec commande à jardin
  - 1 cyclorama
  - 1 vidéoprojecteur Christie LX 120
  - loges
    - 2 loges de 1 ou 2 personnes
    - 2 loges de 4 à 6 personnes
- toutes équipées d'un retour son plateau
- catering équipé d'un retour son et vidéo plateau - Accès direct plateau
  - bar/brasserie dans l'agora au 1er étage

## *Avertissement*

IL EST INTERDIT DE FUMER DANS TOUT LE BÂTIMENT

Conformément au décret bruit 98-1143 de 1998, le volume ne pourra pas excéder 105dBA en moyenne en tout point accessible au public.

Les exploitants et les organisateurs sont conjointement responsables, chacun en ce qui les concerne, du respect de la réaction au feu des matériaux employés pour les décors (B-s2 ou M1) Art L56 code construction et de l'habitation

**ATTENTION !**

**CE LIEU EST UN ESPACE SCÉNIQUE INTÉGRÉ ET N'EST PAS ÉQUIPÉ D'UN RIDEAU DE FER COUPE-FEU ;**

**TOUS LES DÉCORS ET MATÉRIELS UTILISÉS SUR LE PLATEAU DEVRONT ÊTRE CLASSÉS M1 ET LES PV ÊTRE PRÉSENTÉS.**

# FICHE TECHNIQUE COULISSES

---

## ★ **LOGES**

2 loges de 1 à 2 personnes

1 loge de 4 personnes

2 loges de 4 à 6 personnes séparées par une cloison amovible

Toutes équipées d'un retour son plateau, d'un canapé et d'un cabinet de toilette comprenant lavabo et douche

Toilettes H/F à proximité

## ★ **ESPACE CATERING**

Équipé d'un retour son et vidéo plateau, d'un canapé, tables et chaises pour environ 16 personnes, 1 combiné réfrigérateur/congélateur, 1 micro-ondes multi fonctions, 1 lave-vaisselle, 1 cafetière, 1 bouilloire.

Accès direct plateau

Bar/brasserie indépendant dans l'Agora au 1er étage

## ★ **ACCÈS DÉCORS ET MATÉRIEL**

Accès direct sur plateau par quai de déchargement, rue Joseph Franceschi

Hauteur du quai : 1,10 m    Largeur : 2,80 m

Ouverture de porte :

Hauteur : 4 m    Largeur : 2,70 m

# FICHE TECHNIQUE PLATEAU

---

## ★ *PLATEAU*

De mur à mur : 22 m

Ouverture du cadre de scène : 16 m

Hauteur du cadre de scène : 6,90 m

Résistance du plateau: 500 kg/m<sup>2</sup>

Accès décors direct plateau par la rue Joseph Franceschi

Plateau de plain pied, noir mat, sans pente

## ★ *ÉQUIPEMENTS DE MACHINERIE SCÉNIQUE*

13 porteuses électriques diamètre 50mm :

Pupitre de commande fixe à l'avant scène jardin

CMU : 300 kg répartis.

Vitesse : 15 cm/s

Ferme américaine de 17,80 m

Hauteur maximale des porteuses appuyées : 8,80 m

Distance des porteuses du nez de scène :

P0 : 0,90 m

P1 : 1,50 m

P2 : 2,45 m

P3 : 3,40 m

P4 : 4,25 m

P5 : 5,20 m

P6 : 6,15 m

P7 : 7,10 m

P8 : 7,90 m

P9 : 9 m

P10 : 10 m

P11 : 10,95 m

P12 : 12,10 m

7 barres fixes à 8m50 de hauteur pour frises et pendrillons :

Distance des barres du nez de scène :

1,90 m - 3 m - 4,70 m - 5,70 m - 6,70 m - 8,80 m - 10,50 m

Allemandes manuelles (guinde, poulie) :

Cour/jardin, tube alu diamètre 50 mm, à 9 m de l'axe de la scène

Hauteur maxi : 7 m

Profondeur : 10 m (jusque la P11)

Au manteau :

1 perche manuelle alu (guinde, poulie) pour cadrage avec frise

### ★ **PASSERELLE DE FACE**

Pour accroche de projecteurs sur 2 lisses, possibilité de placer une poursuite dans l'axe, située à 9m du nez de scène

Rideau d'avant-scène :

Velours rouge sur patience électrique, ouverture à la grecque, avec commande au pupitre et en régie.

Rideau au lointain velours noir (2 demi-fonds de 10,50 m x 8,90 m) à 12,45 m du nez de scène, sur patience manuelle fixe, ouverture à la grecque avec commande à jardin

### ★ **RÉGIE**

Cabine en fond de salle à 15 m du nez de scène, ouverte  
Possibilité de régie en salle avec suppression de sièges

### ★ **ACCESSOIRES**

Pendrillons et frises

16 pendrillons velours noir de 1,50 m x 8,50 m

4 pendrillons velours noir de 3 m x 8,50 m

4 pendrillons velours noir de 4 m x 8,50 m

8 frises velours noir de 1,5 m x 18 m

2 frises de velours noir de 3 m x 18 m

1 frise de velours noire de 2 m x 18 m

Lests : 15 de 12 kg et 10 de 15 kg de pains de fonte

1 nacelle élévatrice génie IWP

Tapis de danse noir : Lés de 2 m de largeur, étalés de jardin à cour, jusqu'au rideau de fond de scène sur patience à 12,45 m

1 cyclorama : blanc, 10 m x 8 m, possibilité de projection en rétro

1 polichinelle de 10m par 9m situer entre les perches P3 et P4

#### **Praticables :**

14 praticables de 2 m x 1 m

1 praticable de 1 m x 1 m

Différentes hauteurs possibles

### ★ **ALIMENTATION ÉLECTRIQUE**

Lumière :

Armoire 250 A au plateau à jardin répartis en 2x P17 63A tetra , 1xP17 125 A tetra

Au plateau : 3 lignes 32 A tetra avec arrivée DMX512

En passerelle : 2 lignes 32 A tetra avec arrivée DMX512

Passerelle de face :1 ligne 32A tetra avec arrivée DMX512

Direct 16A au plateau et passerelle

Son / vidéo : 1X 32A tetra à jardin , 1X 32 A tetra à cour, 3Xpc 16A à jardin et 3Xpc 16A à cour

# FICHE TECHNIQUE LUMIÈRE

---

## ★ RÉGIE

Console Avab congo kid 256 circuits  
Console chroma 16 (changeur de couleurs)  
Console AVAB Presto 120 circuits protocole DMX 512  
Télécommande ELC Focus Hand

## ★ GRADATEURS

Gradateur fixe SENSOR PLUS ETC  
72 lignes 3 KW /16 A - 10 lignes 5KW /32A mono  
2 gradateurs volants galatec 6x3kw - 1 gradateur volant RVE stager 12x2 kw

## ★ RÉPARTITION DES LIGNES

Passerelle de Face : 20 lignes 3kw/16A - 1 ligne 5kw/32A  
Passerelle plateau : 40 lignes 3kw/16A - 3 lignes 5kw/32A  
Plateau : 12 lignes 3kw/16A - 3 lignes 5kw/32A + direct 16A au sol

## ★ PROJECTEURS

52 PC 1 kw lutin 306 LPC Robert Juliat (10°/66°)  
16 PC 2 kw 329 HPC Robert Juliat (16°/72°)  
22 découpes 1 kw 614 SX Robert Juliat (16°/35°)  
8 découpes 1 kw 613 SX Robert Juliat (28°/54°)  
10 découpes 2 kw 714 SX Robert Juliat (15°/40°).  
4 découpes 2KW 713 SX Robert Juliat (29/50 degrés)  
10 découpes ETC 750w 15/30 degrés  
55 PAR 64 long noir 1kw 220/240v  
4 fresnels 5 kw ADB avec volets  
10 cycliodes asymétriques 1 kw AURORA  
20 cycliodes asymétriques 1kw ADB ACP 1001  
2 Series ACL 250 w noir  
Types de lampes disponibles pour PAR 64 en 220v : CP60, CP61, CP62  
2 poursuites 1200 HMI super korrigan Robert Juliat (7°/14°)

## ★ ACCESSOIRES

20 lentilles Fresnels pour lutin (1kw)  
8 lentilles Fresnels pour PC 2 kw Robert Juliat  
Porte gobos pour chaque Découpe  
8 volets pour PC 1kw lutin Robert Juliat  
4 volets pour PC 2kw HP329 Robert Juliat  
6 IRIS pour Découpes 1kw et 2 kw Robert Juliat  
30 platines de sol pour projecteurs  
1 machine à fumée JEM ZR24 / 7HAZER  
1 machine à brouillard cirro strata (pas pilotable en DMX)

2 pieds de projecteurs à crémaillère  
4 petits pieds de projecteurs « légers » MANFROTTO  
4 grands pieds de projecteurs Type CREMER  
6 échelles pour projecteurs h : 2m

★ **EFFETS**

4 changeurs de couleur compulite whisper pour Fresnels 5kw  
8 rampes Funstrip dmx 512 ( 2 HS actuellement)  
4 lyres à leds WASH ELATION (Sans Zoom)  
10 Vari Light VL3000 spot – 32 paramètres (4 HS actuellement)

## FICHE TECHNIQUE VIDEO

---

★ **VIDÉOPROJECTEUR**

1 Christie LX120 - 12 000 lumens, objectif 1,7 - 2,3  
Attention pas d'accroche possible sur perche diamètre 50

1 Epson EB-L1495U Laser – 9000 lumens, objectif 1,57-2.56  
Accroche vidéo + crochet sur perche diamètre 50 disponible

1 Liaison vidéo SDI vers HDMI 50m

2 shutter avec commande bouton ou DMX



# FICHE TECHNIQUE SON

---

## ★ RÉGIE SON

- 1 console numérique YAMAHA M7CL 48 voies 16 OMNI
- 1 console numérique YAMAHA CL5 + RIO 3224
- 1 focusrite ISA 430 (modèle bleu)
- 1 égaliseurs 2X30 bandes DN 360 klark teknik
- 2 minidisques TASCAM MD350 auto- ready, auto-cue
- 1 lecteur CD numark auto-pause
- 2 lecteurs CD TASCAM CD6RW 900 auto
- 1 lecteur DVD LG RW/+RW/+R RECORDING
- 1 lecteur CD TASCAM 500B autocue/auto ready
- 2 retours régie GENELEC 8030
- 1 compresseur BSS DPR422
- 1 multi-effets SPX 990 YAMAHA

## ★ DIFFUSION FAÇADE

- Système D&B
- 4 Sub C7 sur scène au cadre (2 à jardin et 2 à cour)
  - 2 TOP C7 sur bras au nez de scène (1 à jardin et 1 à cour)
  - 2 TOP CI90 sur bras au cadre de scène (1 à jardin et 1 à cour)
  - 2 amplificateurs D12
  - 2 amplificateurs E PAC
  - 4 enceintes E8 D&B avec amplificateur D6 en front line
  - 4 enceintes amplifiées KS CPD 12 + Lyre

## ★ DIFFUSION RETOUR

- 10 MARTIN AUDIO LE400
- 5 amplis CREST AUDIO 8200
- 5 égaliseurs 2x30 bandes RANE
- 4 E8 D&B avec amplificateur D6 + pieds (matériel volant )
- 4 enceintes B amplifiées KS CPD12 + 4 Lyres d'accroche

## ★ PARC MICROS

- 1 AKG D3700 M
- 3 535 EB
- 3 CM17
- 2 C480B + capsule CK 61-ULS
- 4 SE 300B
- 4CK 91
- 2 CK92
- 2 CK 93
- 2 SHURE BETA 91
- 4 SHURE SM 58
- 10 SHURE SM 57

4 BETA 56A  
2 KSM 137  
2 KMS 105  
1 SENNHEISER MD 421 II  
2 SENNHEISER HF CRAVATE SK500 + MKE 40  
3 SENNHEISER HF EW500 G2

6 boîtiers de direct passif CB 1  
8 DI BSS AR133 active  
1 boîtier direct BSS quadruple AR416  
+ CÂBLAGES DIVERS

★ **PATCH SON**

Au plateau à jardin : 40 entrées + 16 OMNI

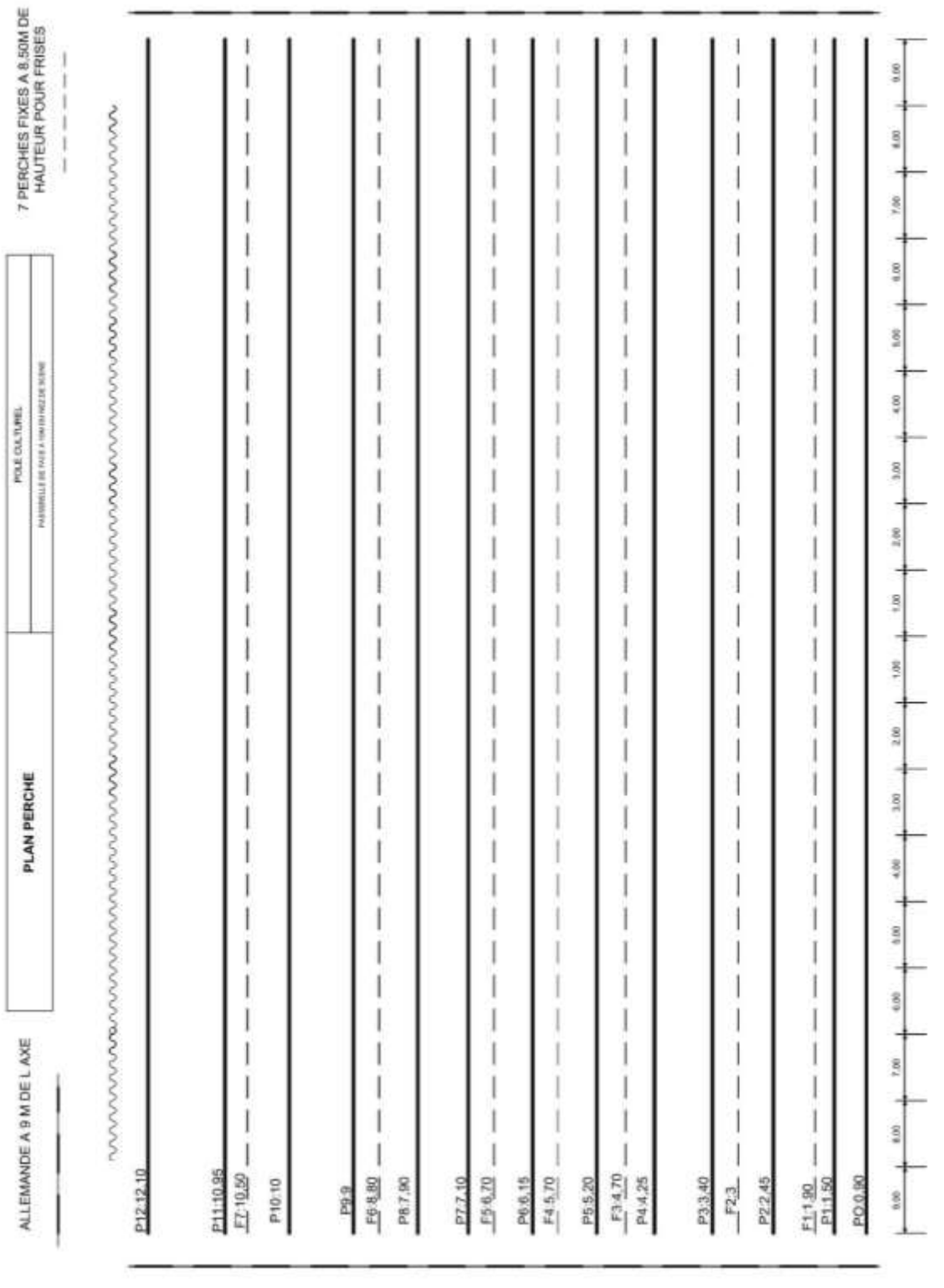
Au plateau à cour en parallèle : 40 entrées + 16 OMNI

★ **INTERCOMMUNICATION**

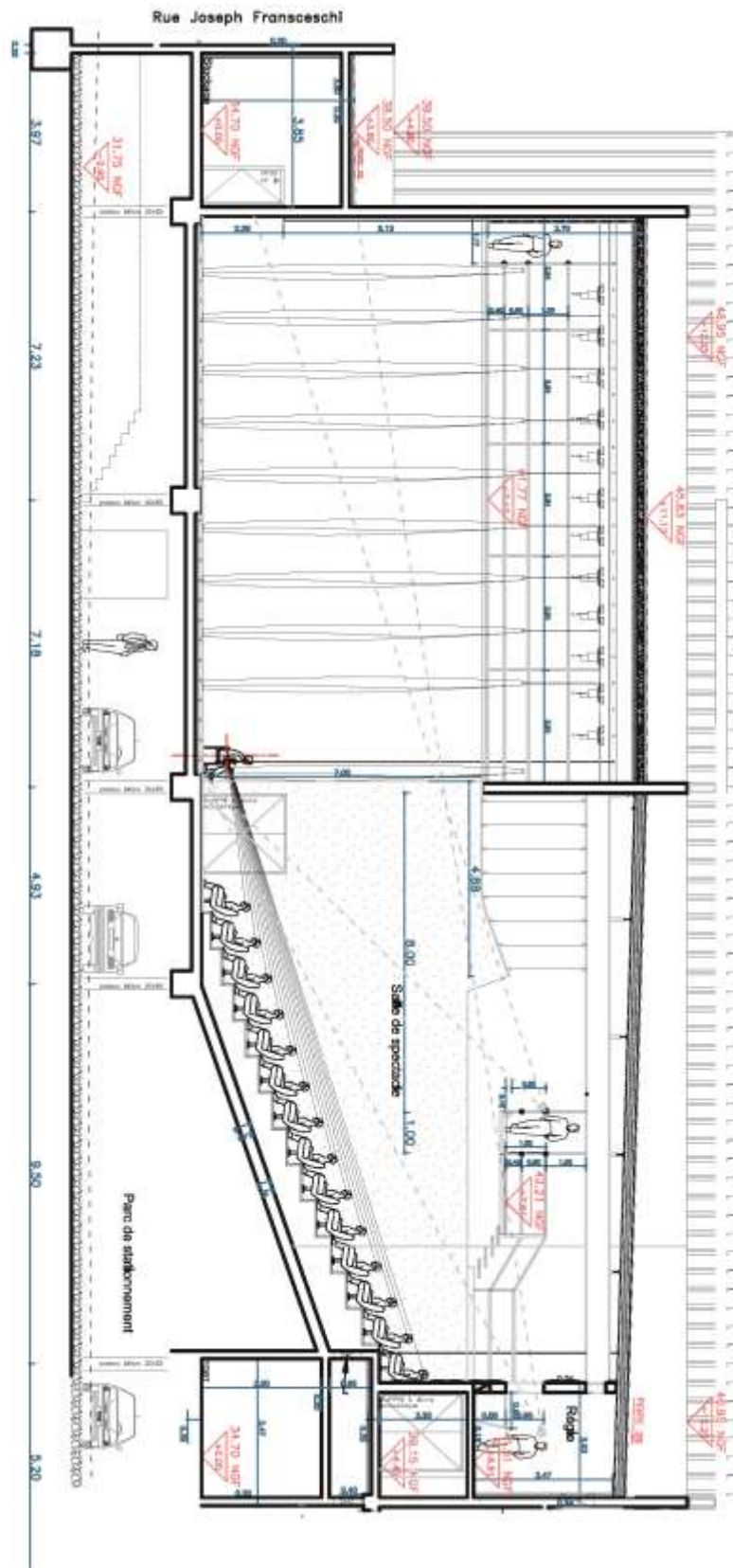
1 CENTRALE FILAIRE ASL EN RÉGIE + 6 boîtiers-ceinture avec casque et micros

1 CENTRALE HF ALTAIR EN RÉGIE + 2 boîtiers-ceinture avec casque et micros

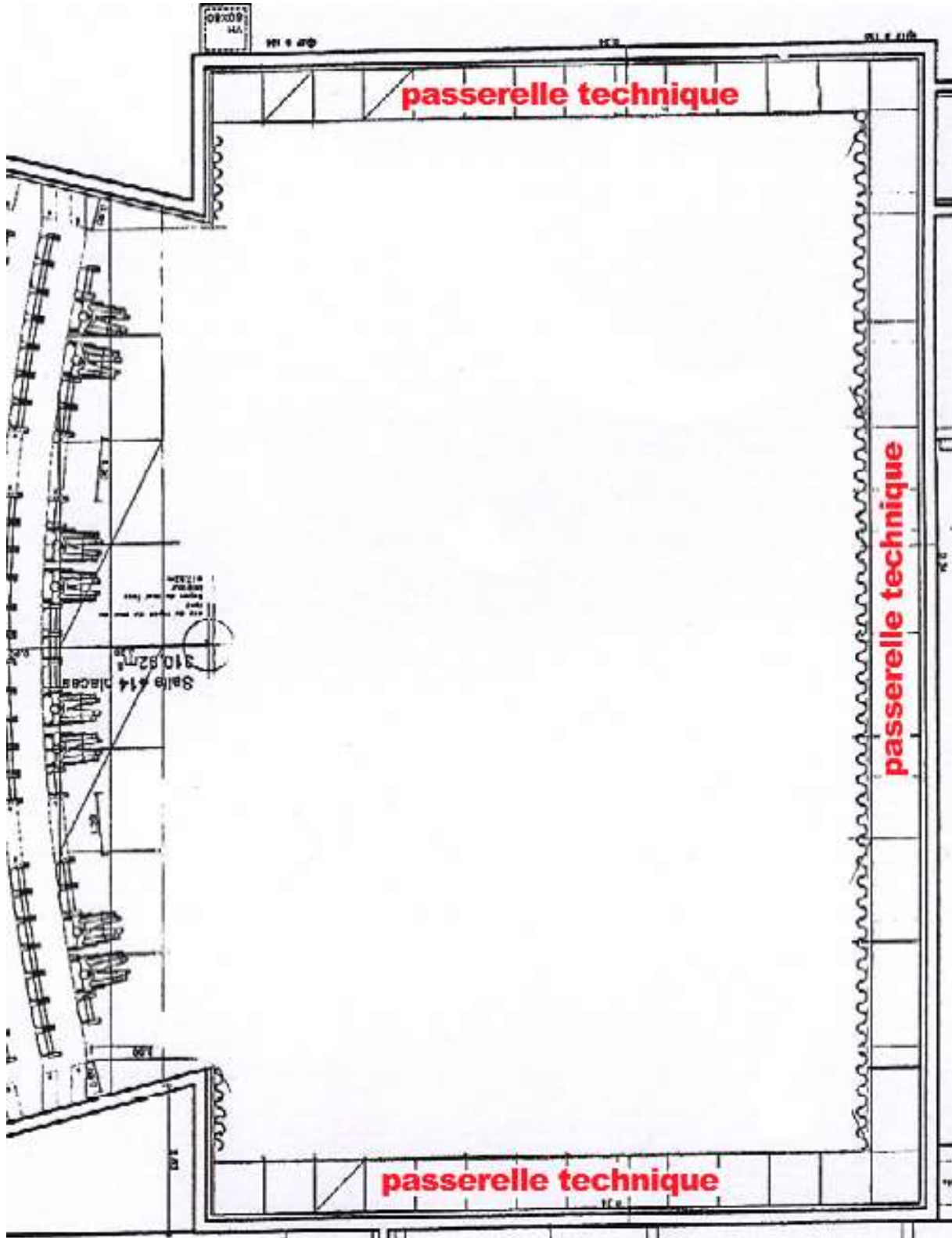
# PLAN DE PERCHES



# PLAN DE COUPE AA ORIGINALE

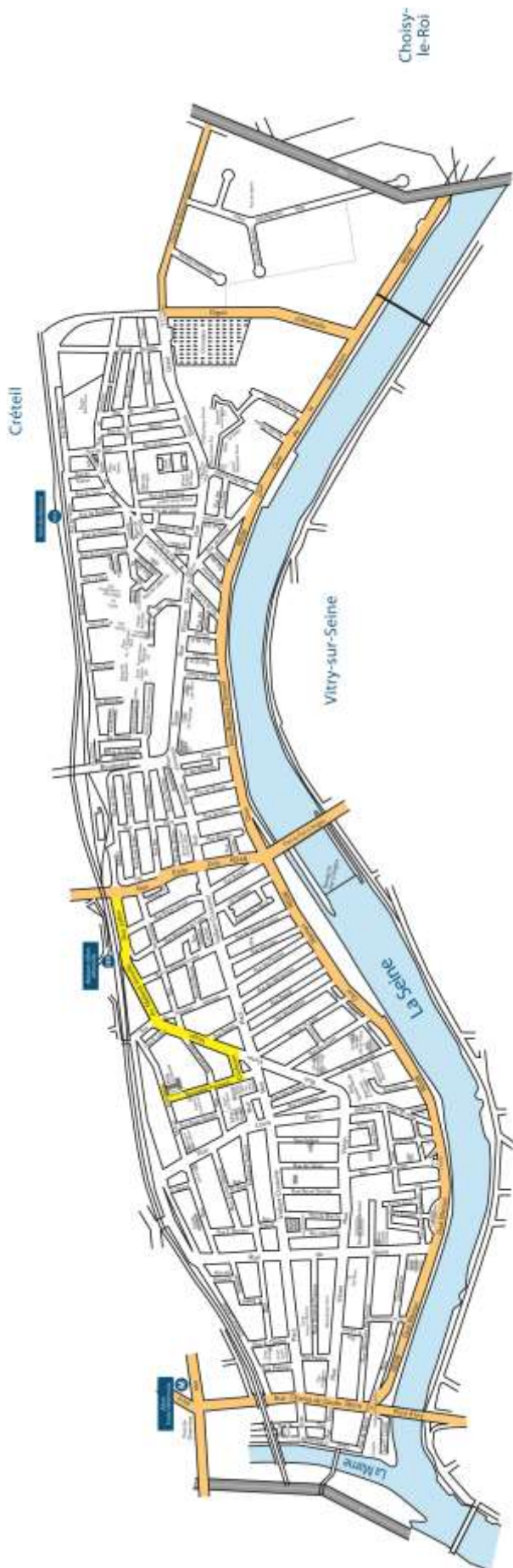


# PLAN DU PLATEAU



# PLAN & ACCÈS

---



## ! POC ! SALLE DE SPECTACLE

Parvis des Arts (Angle de la rue Marcel Bourdarias et de la rue Joseph Franceschi) / 94140 ALFORTVILLE

### ★ COMMENT VENIR ?

#### Par les transports en commun

RER D - Gare Maisons-Alfort/Alfortville  
(5 minutes à pied)

Métro ligne 8 - Station École Vétérinaire

Autobus ligne 103 et 217 Station Mairie

#### Par la route

Autoroute A4 - Sortie Pont de Charenton

Autoroute A86 - Sortie Carrefour Pompadour

ACCÈS RÉPÉTITIONS ET QUAI DE DÉCHARGEMENT  
PAR LA RUE JOSEPH FRANCESCHI

### ★ ACCÈS PARKING PAR LA RUE MARCEL BOURDARIAS

Parking public - 110 places

Hauteur max 2m