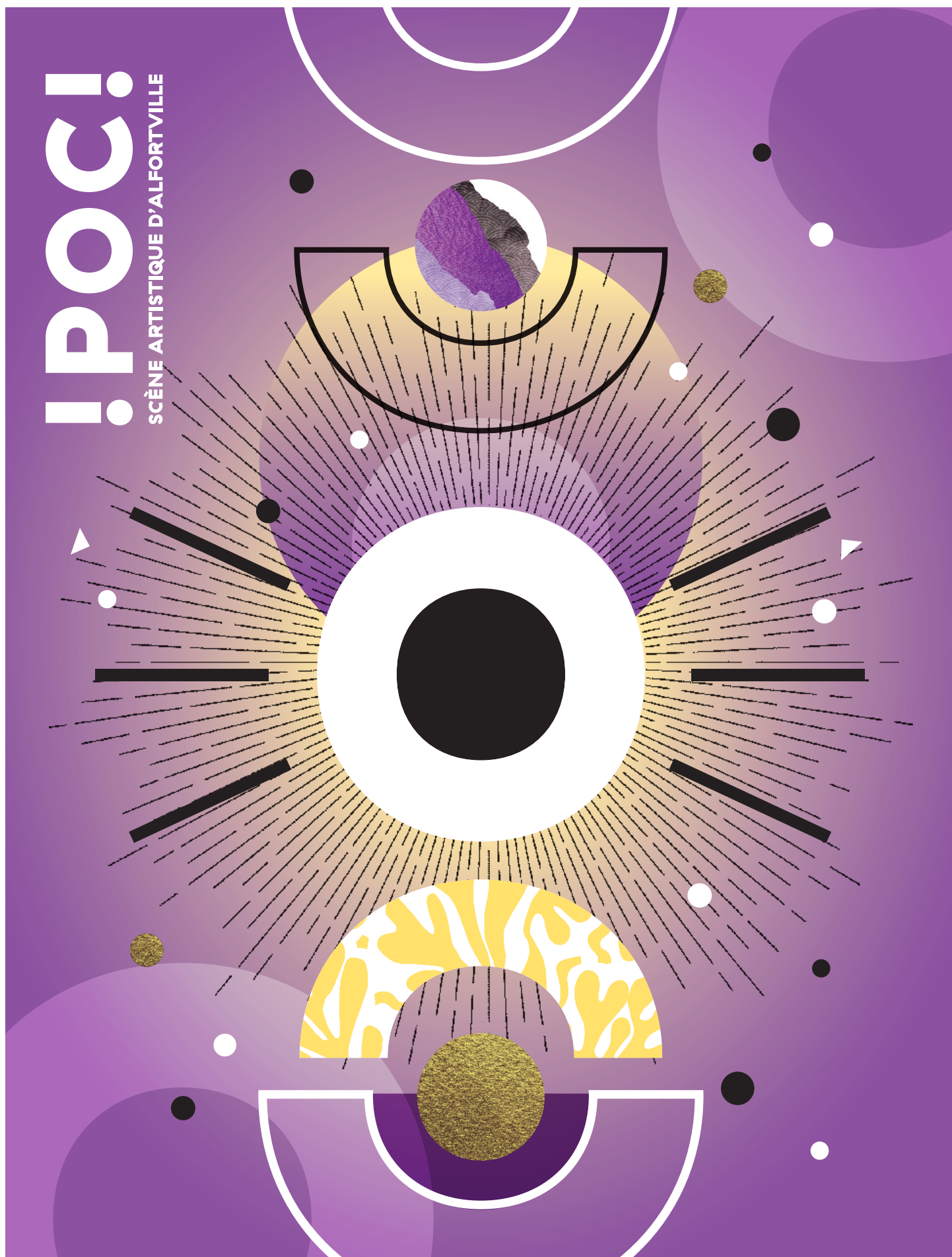


!Poc!

SCÈNE ARTISTIQUE D'ALFORTVILLE



DOSSIER TECHNIQUE

parvis des Arts, 94140 Alfortville • 01 58 73 28 13 • www.lepoc.fr

Alfortville

CONTACTS / EQUIPE

- **Daria POROKHOVOÏ** - Coordinatrice 01 58 73 29 17 / dporokhvoi@lepoc.fr
- **David ROUSSEL** - Directeur technique 01 58 73 28 13 / droussel@lepoc.fr
- **Jorge DOS SANTOS** - Régisseur principal plateau 01 58 73 28 27 / jdossantos@lepoc.fr
- **Alexis SANZEY** – Régisseur lumière 01 58 73 28 22 / asanzey@lepoc.fr
- **Jamel ILEKTI** – Régisseur son vidéo 01 58 73 28 22 / jilekti@lepoc.fr
- **Arthur PANDRAUD** – Apprenti Régisseur lumière 01 58 73 28 22

SOMMAIRE

RECOMMANDATIONS LEGALES	4
FICHE TECHNIQUE PLATEAU	5
• PLATEAU	5
• ÉQUIPEMENTS DE MACHINERIE SCÉNIQUE	5
• PASSERELLE DE FACE	6
• RIDEAU D'AVANT-SCÈNE	6
• RIDEAU D'ADE FOND DE SCÈNE	6
• RÉGIE	6
• VELOURS	6
• PRATICABLES	6
• ACCESSOIRES	6
• COULISSES	7
FICHE TECHNIQUE LUMIÈRE	8
• ALIMENTATION ÉLECTRIQUE	8
• RÉGIE	8
• GRADATEURS	8
• RÉPARTITION DES LIGNES	8
• PROJECTEURS TRADITIONNELS	8
• ACCESSOIRES POUR PROJECTEURS TRADITIONNELS	9
• PROJECTEURS ASSERVIS	9
FICHE TECHNIQUE SON / VIDEO	10
• ALIMENTATION ELECTRIQUE	10
• CONSOLES SON	10
• DIFFUSION FAÇADE	10
• DIFFUSION RETOUR	10
• PARC MICROS	10
• DIVERS	11
• PERIPHERIQUES	11
• MULTIPAIRES	11
• PATCH SON	12
• VIDÉOPROJECTION	12
DIVERS	13
• INTERCOMMUNICATION	13
• NACELLE	13
PLANS	14
• PLAN DE PERCHES	15
• PLAN DE COUPE AA ORIGINALE	16
• PLAN DU PLATEAU	17
FICHE TECHNIQUE COULISSES	18
• LOGES	18
• ESPACE CATERING	18
• REGIE COSTUMES	18
PLAN & ACCÈS	19
• COMMENT VENIR ?	19
• ACCÈS PARKING	19
ACCÈS DÉCORS ET MATÉRIEL	19

RECOMMANDATIONS LEGALES

IL EST INTERDIT DE FUMER ET DE VAPOTER DANS TOUT LE BÂTIMENT

CONFORMEMENT AU DECRET N°2017-1244 DU 7 AOUT 2017 RELATIF A LA PREVENTION DES RISQUES LIES AUX BRUITS ET AUX SONS AMPLIFIES, A AUCUN MOMENT LES NIVEAUX DE PRESSION ACOUSTIQUE CONTINUS NE POURRONT EXCEDER 102dbA

LES EXPLOITANTS ET ORGANISATEURS SONT CONJOINTEMENT RESPONSABLES, CHACUN EN CE QUI LES CONCERNE, DU RESPECT DE LA REACTION AU FEU DES MATERIAUX EMPLOYES POUR LES DECORS (Bs-2 ou M1) COMME INDIQUE PAR L'ARTICLE L-56 DU CODE DES CONSTRUCTIONS ET DE L'HABITATION.

ATTENTION !

CE LIEU EST UN ESPACE SCÉNIQUE INTÉGRÉ ET N'EST PAS ÉQUIPÉ D'UN RIDEAU DE FER COUPE-FEU ;

TOUS LES DÉCORS ET MATÉRIELS UTILISÉS SUR LE PLATEAU DEVRONT ÊTRE CLASSÉS M1 ET LES PV ÊTRE PRÉSENTÉS DES RECEPTION DU DOSSIER TECHNIQUE.

LA SALLE EST EQUIPEE DE BLOCS DE SECOURS DE TYPE « CINEMA » QUI NE POURRONT SOUS AUCUN PRETEXTE ETRE RECOUVERTS OU BYPASSES

LA VENTILATION DE SALLE PERMET UN RENOUVELLEMENT D'AIR NORME ET CONTRÔLE, ET NE POURRA PAS ETRE DECONNECTEE.

FICHE TECHNIQUE PLATEAU

• PLATEAU

De mur à mur : 22 m

Profondeur : 14.50m

Ouverture du cadre de scène : 16.30 m

Hauteur du cadre de scène : 7.00 m

Hauteur sous grill : 9m

Résistance du plateau: 400 kg/m²

Plateau de plein pied, sur double lambourdage, noir mat, sans pente

Peut être équipé d'un tapis de danse noir mat

• ÉQUIPEMENTS DE MACHINERIE SCÉNIQUE

PORTEUSES ELECTRIQUES

13 porteuses électriques de type ferme américaine – Longueur 17.80m - diamètre 50mm

CMU : 300daN répartis (50daN/point, 100daN entre 2 élingages)

Vitesse de manipulation : 15 cm/s

Hauteur maximale des porteuses appuyées : 8,80 m

Pupitre de commande fixe à l'avant-scène jardin

Distance des porteuses du nez de scène :

P0	0.90M	P1	1.50M	P2	2.45M
P3	3.40M	P4	4.25M	P5	5.20M
P6	6.15M	P7	7.10M	P8	7.90M
P9	9.00M	P10	10.00M	P11	10.95M
P12	12.10M				

Un écran en carter sur polichinelle est situé entre les perches P3 et P4

MONOTUBES FIXES

7 monotubes fixes pour installation de velours – longueur : 17.80m - diamètre 50mm

!! HAUTEUR FIXE : 8.50M !!

CMU : 80daN (Attention, ces barres ne supportent que des frises de 1.5m et 2m de hauteur)

Distance des barres du nez de scène :

F1	1.90M	F2	3.00M	F3	4.70M
F4	5.70M	F5	6.70M	F6	8.80M
F7	10.50M				

ALLEMANDES

Allemandes manuelles (guinde, poulie) :

Cour/jardin, tube alu diamètre 50 mm, à 9 m de l'axe médian de la scène

Hauteur maxi : 7 m

Profondeur : 10 m (jusque la P11)

MANTEAU:

1 Tube alu diamètre 50mm sur système poulie/guinde pour cadrage manuel - avec frise

• PASSERELLE DE FACE

Pour accroche de projecteurs sur 2 lisses, située à 9m du nez de scène à l'axe médian.
Lisses de diamètre 50mm
1 Potence motorisée CMU 150kg

• RIDEAU D'AVANT-SCENE

Velours rouge sur patience électrique, ouverture à la grecque, avec commande au pupitre et en régie. Vitesse d'ouverture réglable.

• RIDEAU D'ADE FOND DE SCENE

Rideau au lointain velours noir (2 demi-fond de 10,50 m x 8,90 m) à 12,45 m du nez de scène, sur patience manuelle fixe, ouverture à la grecque avec commande à jardin

• RÉGIE

Les régies sont situées en fond de salle à environ 15m du nez de scène, côte à côte, sur praticables. Dimensions 4m x 1m.

• VELOURS

16 pendrillons velours noir de 1,50 m x 8,50 m
4 pendrillons velours noir de 3 m x 8,50 m
4 pendrillons velours noir de 4 m x 8,50 m

8 frises velours noir de 1,5 m x 18 m
2 frises de velours noir de 3 m x 18 m
1 frise de velours noire de 2 m x 18 m

• PRATICABLES

14 praticables de 2 m x 1 m
1 praticable de 1 m x 1 m
Différentes hauteurs possibles de 0.2m à 0.6m

• ACCESSOIRES

Lests

15 de 12 kg de pains de fonte
10 de 15 kg de pains de fonte

Pinces IPN

8 pinces IPN 3T

Tapis de danse

Tapis de danse noir : 7 Lés de 2 m de largeur, étalés de jardin à cour, du nez de scène jusqu'au rideau de fond de scène à 12,45 m

Ecrans de projection

1 cyclorama : blanc, 10 m x 8 m, possibilité de projection en rétro

1 polichinelle de 10m par 9m situé entre les perches P3 et P4 en carter métallique

Pupitres et éclairages de pupitres

19 Pupitres musiciens
15 lampes d'appoint pour pupitres

• COULISSES

En ouverture à 16m (ouverture au cadre), avec une boîte noire installée à l'italienne, un espace de 4m à jardin et à cour est dégagé du nez de scène jusqu'au fond de scène.

Depuis les loges, deux accès au plateau se situent à jardin avant-scène et à jardin fond de scène du plateau.

2 tables noires L 180 x l 80 pour loges rapides ou régie retour

2 Psychés

Les coulisses sont éclairées par des projecteurs discrets de type Par16 bleutés

FICHE TECHNIQUE LUMIÈRE

• ALIMENTATION ÉLECTRIQUE

Lumière :

Armoire 250 A au plateau à jardin répartis en 2x P17 63A tetra , 1xP17 125 A tetra

Au plateau : 3 lignes 32 A tetra avec arrivée DMX512

En passerelle : 2 lignes 32 A tetra avec arrivée DMX512

Passerelle de face : 1 ligne 32A tetra avec arrivée DMX512

Direct 16A au plateau et passerelle

• RÉGIE

Console GrandMA3 On PC

1 Node GrandMA3 2 port 2K

(4 univers DMX fonctionnels dans cette configuration)

Console Avab congo kid 256 circuits

Console AVAB Presto 120 circuits protocole DMX 512

2 splitter DMX BOTEX (1 In 3/5pts – 6 out en façade 3/5pts)

2 splitter DMX RDM Swisson XPD-28-5R (2 In 5pts – 8 out 5pts)

• GRADATEURS

Gradateur fixe SENSOR PLUS ETC

72 lignes 3 KW /16 A - 10 lignes 5KW /32A mono

2 gradateurs volants Galatec 6x3kw - 1 gradateur volant RVE stager 12x2 kw

• RÉPARTITION DES LIGNES

Passerelle de Face : 20 lignes 3kw/16A - 1 ligne 5kw/32A

Passerelle plateau : 40 lignes 3kw/16A - 3 lignes 5kw/32A

Plateau : 12 lignes 3kw/16A - 3 lignes 5kw/32A + direct 16A au sol

• PROJECTEURS TRADITIONNELS

22 découpes Robert Juliat 614SX (16°/35°)

8 découpes Robert Juliat 613SX (28°/54°)

Toutes nos découpes Robert Juliat série 600 sont équipées en rétrofit Sully Blanc chaud (x20) ou 4C (x10)

10 découpes ETC SourceFour (15°/30°) équipées en rétrofit S4WRD2

10 découpes Robert Juliat 714SX (15°/40°)

4 découpes Robert Juliat 713SX (29°/50°)

50 PC Robert Juliat lutin 306 LPC (10°/66°) – équipés en lampe halogène 1000w

16 PC Robert Juliat 329 HPC (16°/72°) – équipés en lampe halogène 2000w

4 fresnels ADB équipés en lampe halogène 5000w

14 ETC Parnels équipés en rétrofit S4WRD2

45 PAR 64 long noir 220/240v équipés avec lampes halogènes 1000w CP60, 61 et 62

2 Séries ACL 250 w noir

10 cycliodes asymétriques Philips AURORA 1000w

20 cycliodes asymétriques ADB ACP1001 1000w

2 poursuites Robert Juliat super korrigan (7°/14°) équipés en lampe HMI 1200w

• ACCESSOIRES POUR PROJECTEURS TRADITIONNELS

20 lentilles Fresnels pour PC Robert Juliat 306LPC
12 lentilles Fresnels pour PC Robert Juliat 329HPC
8 volets pour PC 1kw lutin Robert Juliat
4 volets pour PC 2kw HP329 Robert Juliat
4 volets pour Fresnel ADB 5000w

Porte gobo et porte filtre pour chaque découpe
6 IRIS pour Découpes 1kw et 2 kw Robert Juliat
Filtres et gélamines

30 platines de sol pour projecteurs
8 échelles pour projecteurs avec 3 hauteurs d'accroches (0.70m, 1.30m et 2.00m)
4 pieds à crémaillère ASD hauteur 3.00m – CMU 60kg
4 pieds de projecteurs hauteur 3.00m – CMU 40kg
4 pieds de projecteurs hauteur 2.00m – CMU 15kg

1 machine à brouillard LOOK COBRA 3.1 pilotable en DMX, ArtNET
1 machine à brouillard CIRRO STRATA non pilotable en DMX

• PROJECTEURS ASSERVIS

12 Wash Robe LedBeam 350FW RGBA
4 Spot Robe PainTE
4 Spot Varilite VL3000Q
14 Parleds ETC Parnel avec retrofit S4WRDII RGBA
8 rampes Funstrip dmx 512

FICHE TECHNIQUE SON / VIDEO

• Alimentation électrique

Son / vidéo : 1X 32A tetra à jardin , 1X 32A tetra à cour, 3Xpc 16A à jardin et 3Xpc 16A à cour

• CONSOLES SON

1 console numérique YAMAHA CL5 avec RIO 32/24D
1 console numérique YAMAHA M7CL 48 voies 16 OMNI

• DIFFUSION FAÇADE

Système D&B
4 Sub C7 sur scène au cadre (2 à jardin et 2 à cour)
2 TOP C7 sur bras au nez de scène (1 à jardin et 1 à cour)
2 TOP Cl90 sur bras au cadre de scène (1 à jardin et 1 à cour)
2 amplificateurs D12
2 amplificateurs E PAC
4 enceintes D&B E8

• DIFFUSION RETOUR

10 MARTIN AUDIO LE400
5 amplis CREST AUDIO 8200
4 enceintes B amplifiées KS CPD12 + 4 Lyres d'accroche
1 ampli D&B D6

• PARC MICROS

Microphones dynamiques

1 AKG D3700 M
10 SHURE SM 57
5 SHURE SM 58
6 SHURE BETA 58
1 SENNHEISER MD 421 II
4 SHURE BETA 56A
3 SENNHEISER E604
1 SHURE BETA 52
1 AUDIX D4

Microphones statiques

2 NEUMANN KM 184
2 SHURE KSM 137
2 AKG C480B + capsule CK 61-ULS
2 AKG C414XLII
2 NEUMANN KMS 105
2 SHURE BETA 91
1 SHURE BETA 91A
3 AKG C535 EB
4 SE300B avec capsule cardio CK91
+ 2 capsules omni CK92
+ 2 capsules hypercardio CK93

Boitiers de direct actifs

8 BSS AR133

1 BSS AR416 (4 canaux)

Boitiers de direct passifs

6 CB 1

1 DI usb RADIAL

1 DI Stéréo RADIAL J48

HFerie**Micros mains**

3 émetteurs main SENNHEISER EW500 G3

3 récepteurs SENNHEISERE EW500 G3

Micros cravates

2 émetteurs SENNHEISER EW500 G3

2 SENNHEISER MKE40

2 récepteurs SENNHEISER EW500 G3

• DIVERS

1 carte son externe FOCUSRITE SCARLETT 4i4

1 casque SENNHEISER HD25

• PERIPHERIQUES

2 lecteurs CD TASCAM CD500B

2 lecteurs CD CD-RW900

3 lecteurs MD TASCAM MD-350

1 préampli FOCUSRITE ISA 430 (modèle bleu)

1 égaliseur 2X30 bandes KLARK TECHNIK DN 360

• MULTIPAIRES

16 paires épanoui 15m

8 paires épanoui 5m

4 paires épanoui 5m

Combi 4 paires AES épanoui + RJ45

Stagebox 24 paires épanoui 45m

Stagebox 24 paires épanoui 15m

4 2 paires XLR 3m

3 4 paires AES EBU

8 paires XLR mâle / Jack 6.35

6 raccords MP3 XLR mâle / mini jack 3.5

3 raccords RCA / Jack 6.35 double

2 raccords RCA / XLR mâle

5 raccords XLR femelle / Jack 6.35

2 raccords Jack / XLR mâle

6 Jack instru mono 3m

6 Jack instru stéréo 3m

4 double Jack 6.35

• PATCH SON

Au plateau à jardin : 40 entrées + 16 OMNI

Au plateau à cour en parallèle : 40 entrées + 16 OMNI

• VIDÉOPROJECTION

1 EPSON laser LB14U95 - 9 000 lumens 3LCD WUXGA - 16 :10

Haute définition *Enhancement 4K*

1 objectif 1,56 - 2,57 mid-throw

1 accroche de type araignée

1 CHRISTIE LX120 - 12 000 lumens, objectif 1,7 - 2,3 en berceau

1 shutter DMX avec commande bouton pilotable en DMX

2 convertisseurs THEATRIXX XVISION SDI/HDMI et HDMI/SDI

1 mini splitter HDMI 1x4 with full 3D & 4Kx2K

DIVERS

• INTERCOMMUNICATION

1 CENTRALE HF ALTAIR + 4 boîtiers-ceinture avec casque et micros

• NACELLE

1 nacelle élévatrice Génie IWP30s

PLANS

Tous les plans sont téléchargeables sur notre site internet à l'adresse suivante :

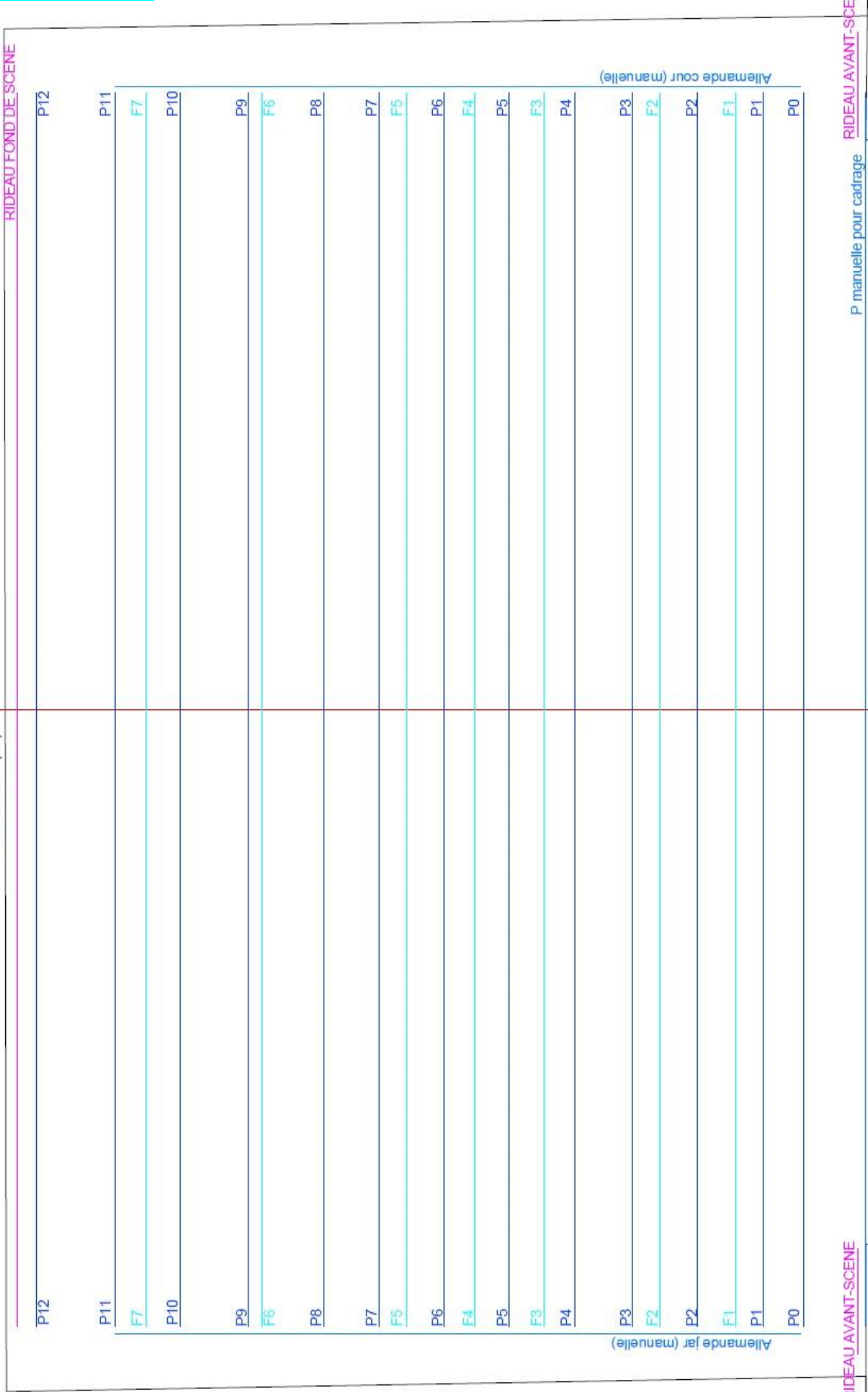
<https://staging.lepoc.fr/>

Ils sont disponibles au format .pdf et .dwg

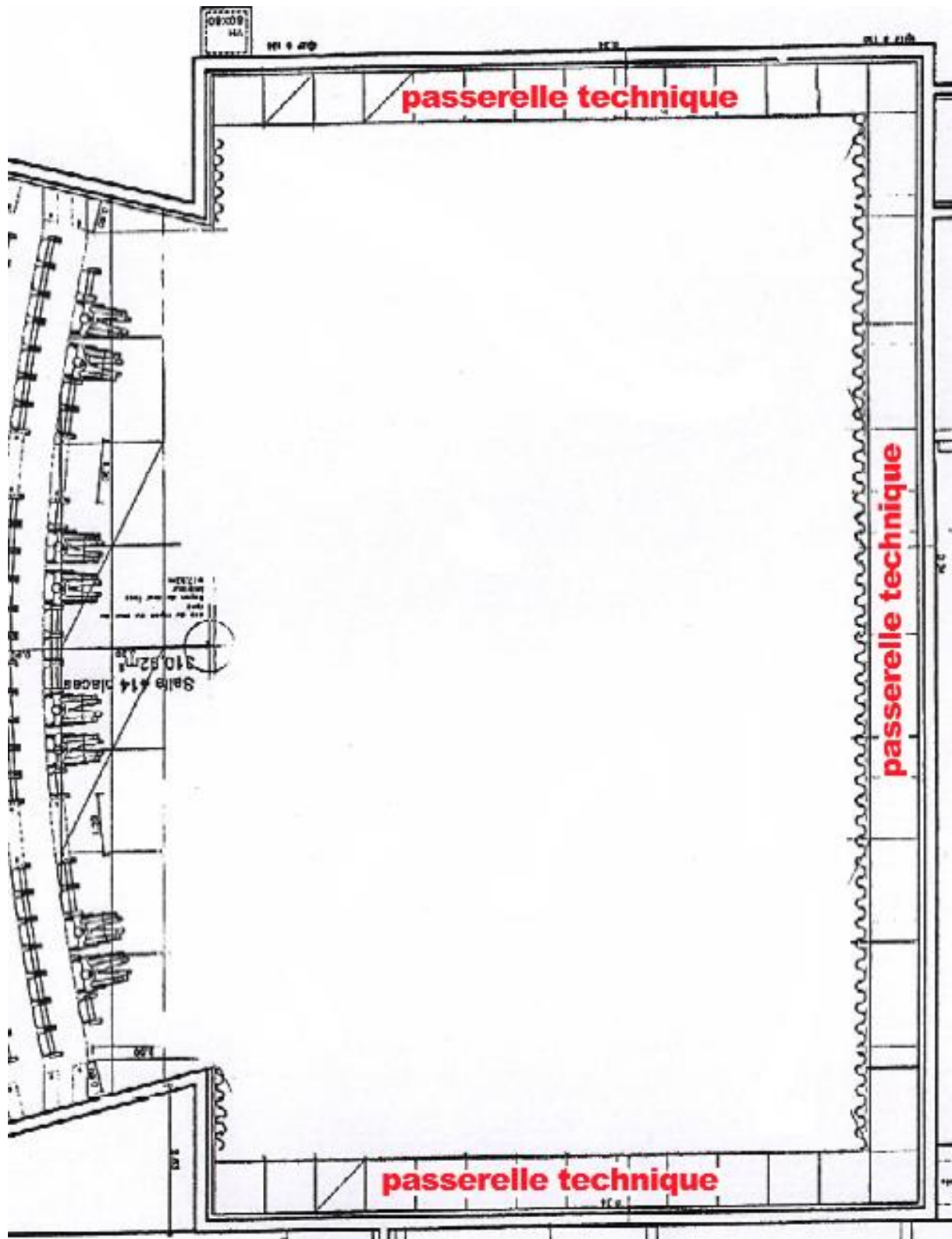
Vous pouvez également les obtenir auprès de l'équipe technique du POC aux coordonnées mentionnés au début du dossier technique.

• PLAN DE PERCHES

POCI
masse plateau
échelle 1/50° (A3)



• PLAN DU PLATEAU



FICHE TECHNIQUE COULISSES

• LOGES

2 loges de 1 à 2 personnes

1 loge de 4 personnes

2 loges de 4 à 6 personnes séparées par une cloison amovible

Toutes équipées d'un retour son plateau, d'un canapé et d'un cabinet de toilette comprenant lavabo et douche

Toilettes H/F à proximité

• ESPACE CATERING

Équipé d'un retour son et vidéo plateau, d'un canapé, tables et chaises pour environ 16 personnes, 1 combiné réfrigérateur/congélateur, 1 micro-ondes multi fonctions, 1 lave-vaisselle, 1 cafetière, 1 bouilloire.

Accès direct plateau

• REGIE COSTUMES

1 machine à laver le linge

1 sèche-linge

1 table à repasser + jeanette

1 centrale vapeur

1 steamer

PLAN & ACCÈS

! POC ! SALLE DE SPECTACLE

**Parvis des Arts (Angle de la rue Marcel Bourdarias et de la rue Joseph Franceschi)
94140 ALFORTVILLE**

• COMMENT VENIR ?

Par les transports en commun

RER D - Gare Maisons-Alfort/Alfortville
(5 minutes à pied)

Métro ligne 8 - Station École Vétérinaire

Autobus ligne 103 et 217 Station Mairie

Par la route

Autoroute A4 - Sortie Pont de Charenton

Autoroute A86 - Sortie Carrefour Pompadour

ACCÈS RÉPÉTITIONS ET QUAI DE DÉCHARGEMENT PAR LA RUE JOSEPH FRANCESCHI

• ACCÈS PARKING

AU NIVEAU DU 82, RUE MARCEL BOURDARIAS

Parking public - 110 places

Hauteur 1.90m

Horaires d'ouverture/fermeture :

Du lundi au samedi de 8 :00 à 20 :00

Le dimanche de 9:00 à 19 :00

ACCÈS DÉCORS ET MATÉRIEL

Accès direct sur plateau par quai de déchargement

Le quai peut accueillir un poids lourd de 100m³

Accès :

28, rue Joseph Franceschi 94140 Alfortville

Hauteur du quai : 1,10 m - Largeur : 2,80 m

Accès décors direct fond de plateau

Ouverture de porte :

Hauteur : 4 m - Largeur : 2,70 m

